



Wir halten die Umwelt sauber

ILKA[®]-Chemie GmbH

ILKA[®]-Abbeizer

CKW-frei



**der Umwelt
zuliebe**

Wir halten die Umwelt sauber



Verbot CKW-haltiger Abbeizer für ILKA[®]-Rapid-AP und ILKA[®]-Graffiti-Ex

Das **Verbot dichlormethanhaltiger Abbeizer** betrifft die Abgabe der Produkte an die Öffentlichkeit (Privatkunden) und an gewerbliche Verwender sowie die Verwendung der Produkte durch diese Abnehmer. Dabei sind folgende **Fristen** zu beachten:

Für Dichlormethanhaltige Abbeizer (CKW-haltig) = für **ILKA[®]-Rapid-AP** und **ILKA[®]-Graffiti-Ex** gilt:

Stichtag	Verbot	Erklärung
06.12.2010	Erstmaliges in Verkehr bringen	Das erstmalige in Verkehr bringen, d.h. der Verkauf durch die Hersteller , ist nach dem 6.12.2010 verboten
06.12.2011	Generelles in Verkehr bringen	Das generelle in den Verkehr bringen, d.h. der Verkauf durch Händler ist nach dem 6.12.2011 verboten. Lagerware muß bis dahin abverkauft sein.
06.06.2012	Verwendung, Benutzung	Das Benutzen durch gewerbliche Verwender ist nach dem 6.6.2010 verboten. Lagerware muss bis dahin aufgebraucht sein.



Die neue ILKA[®]-Abbeizergeneration ist da

ILKA[®]-Rapid-AP **CKW-frei**

ILKA[®]-Graffiti-Ex **CKW-frei**

ILKA[®]-Rapid-Bio II **CKW-frei**

ILKA[®]-Rapid-Bio III **CKW-frei**

Unsere neuen Abbeizer basieren in der Zusammensetzung auf bewährten Grundstoffen in Kombination mit neuen, innovativen und hochwirksamen Additiven, **frei von CKW** und **NMP (N-Methylpyrrolidon)**. Sie entsprechen somit der neuesten Gesetzgebung. In der Wirkung stehen die einzelnen Produkte den CKW-haltigen Vorgängern in nichts nach.



Wirkungsvergleich der CKW-freien Abbeizer auf verschiedene Beschichtungen

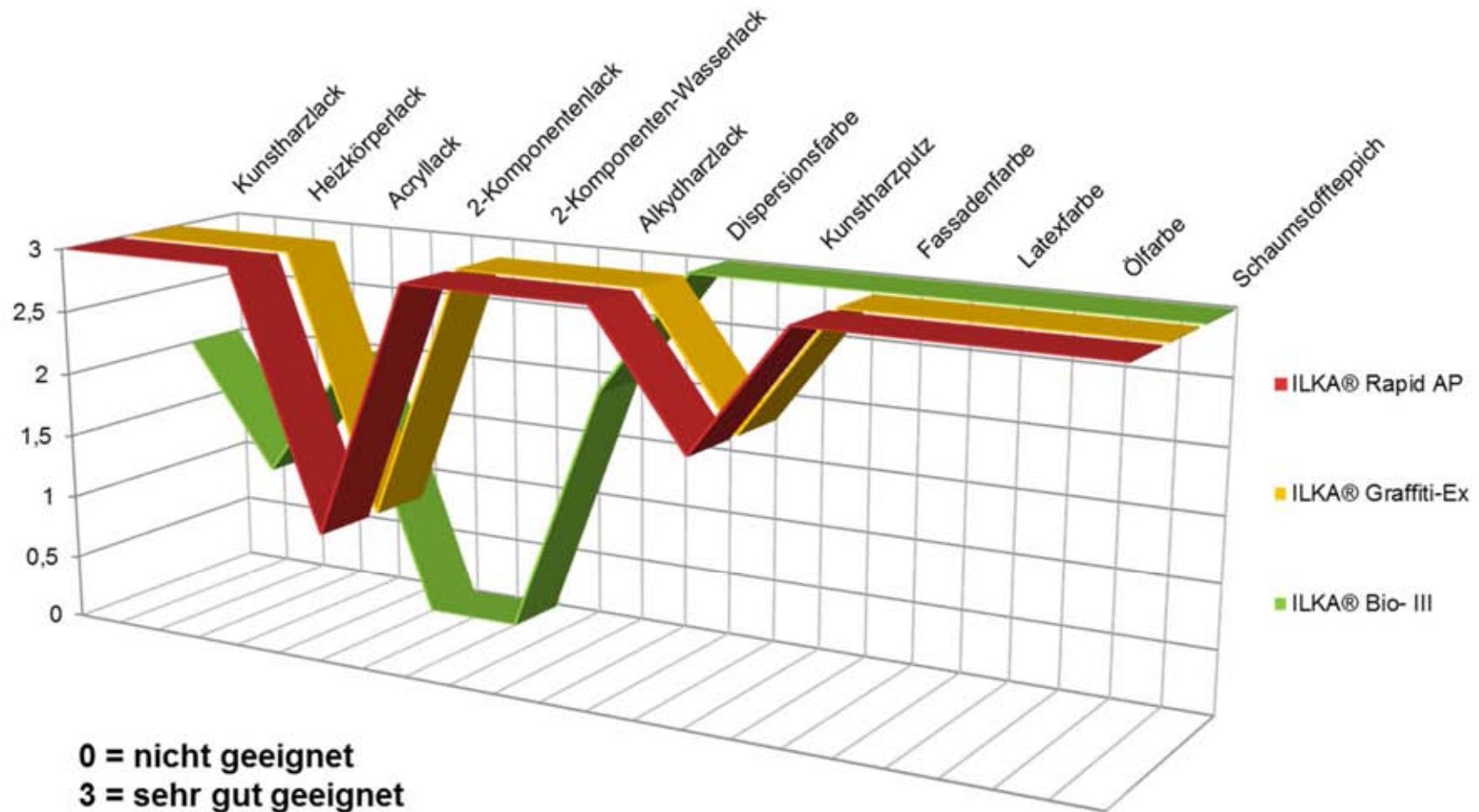
Beschichtung	ILKA®	ILKA®	ILKA®
	Rapid AP	Graffiti-Ex	Bio- III
	CKW-frei	CKW-frei	CKW-frei
Kunsthharzlack	xxx	xxx	xx
Heizkörperlack	xxx	xxx	x
Acryllack	xxx	xxx	xx
2-Komponentenlack	x	x	-
2-Komponenten-Wasserlack	xxx	xxx	-
Alkydharzlack	xxx	xxx	xx
Dispersionsfarbe	xxx	xxx	xxx
Kunsthharzputz	xx	xx	xxx
Fassadenfarbe	xxx	xxx	xxx
Latexfarbe	xxx	xxx	xxx
Ölfarbe	xxx	xxx	xxx
Schaumstoffteppich	xxx	xxx	xxx

xxx = sehr gut
 xx = gut
 x = geeignet
 - = nicht geeignet

Wirkungsdauer 30 Min



Wirkungsvergleich der CKW-freien Abbeizer auf verschiedene Beschichtungen





Alle neuen Abbeizer sind airless-tauglich

ILKA[®]-Raipd- AP CKW-frei

ILKA[®]- Graffiti-Ex CKW-frei

ILKA[®]- Bio II

ILKA[®]- Bio III





ILKA[®] - Rapid AP

Abbeizpaste für Lacke und Dispersionsanstriche – CKW frei

Verwendung:

ILKA - Rapid AP entfernt mühelos und selbsttätig Farbe, Lacke und speziell Dispersionsanstriche. Entfernt widerstandsfähigste Öl-, Nitro-, Cellulose-, Kunstharz- und Chlorkautschukanstriche auf Fassaden, versiegelungs-, wasch- und scheuerbeständige Innen- und Außendispersionsanstriche sowie Spachtel, Polituren und Mattinen.

Eigenschaften:

ILKA - Rapid AP ist ein hochviskoses Produkt und hat daher eine gute Haftfestigkeit an senkrechten Flächen. **ILKA - Rapid AP** entfernt zuverlässig und porentief Lacke, Latex, Teer, Ölfarbe, Kunstharzfarbe, hat eine gute Tiefenwirkung und setzt sich nicht ab. Er gewährleistet gleichbleibende, intensive Abbeizkraft bis zum letzten Rest.



ILKA® - Rapid AP

Anwendung:

ILKA - Rapid AP auf die Farboberfläche mit Naturborstenpinsel oder Bürste satt und gleichmäßig ca. 4-8 mm stark auftragen und ca. 30 Minuten einwirken lassen. Der Untergrund muss lufttrocken sein! An der Oberfläche bildet sich eine verdunstungsverhindernde Schicht, die nicht durch das nochmalige darüber streichen zerstört werden sollte. Eingebeizte Flächen vor dem Abwaschen nicht mit Wasser benetzen! Den Hochdruck-Wasserstrahl immer von der eingebeizten Fläche weg, hin zum bereits gesäuberten Stück halten. 70 – 90 °C Temperatur und 80 –100 bar Druck sind zum Abwaschen optimal. Direkte Sonneneinstrahlung und Aussetzen in direkter Windrichtung sollte vermieden werden. Windantrieb durch Planen verhindern! Schutzbrille tragen! Augen und Haut schützen! Spritzer auf der Haut und Augen sofort mit viel Wasser ab- bzw. auswaschen. Unabsichtliche bespritzte Flächen sofort mit Wasser abwaschen.

Bei Arbeiten in geschlossenen Räumen für gute Durchlüftung sorgen, nicht essen, trinken oder rauchen.

Die Gebinde sind vorsichtig zu öffnen, da bei längerer Lagerung oder bei Wärmeeinwirkung ein Überdruck in den Gebinden entstehen kann.

ILKA® - Rapid AP ist airlesstauglich



ILKA[®] - Rapid AP

Entsorgung:

Die Mischung aus Abbeizer, Abwaschwasser und Altanstrich kann durch eine angebrachte Auffangwanne mit Sieb bzw. Filter o.ä. Verfahrenstechniken aufgefangen und entsorgt werden. Nicht in freie Gewässer gelangen lassen. Entsorgung gemäß den behördlichen Vorschriften!

Daten:

Gefahrenklasse:

leichtentzündlich

Farbe:

weiß

Form:

pastös

Verbrauch:

ca. 300 - 600g/m²

Lagerung:

Die Gebinde sind trocken, verschlossen und kühl zu lagern. Lagerfähigkeit mindestens 12 Monate.
Frostbeständig

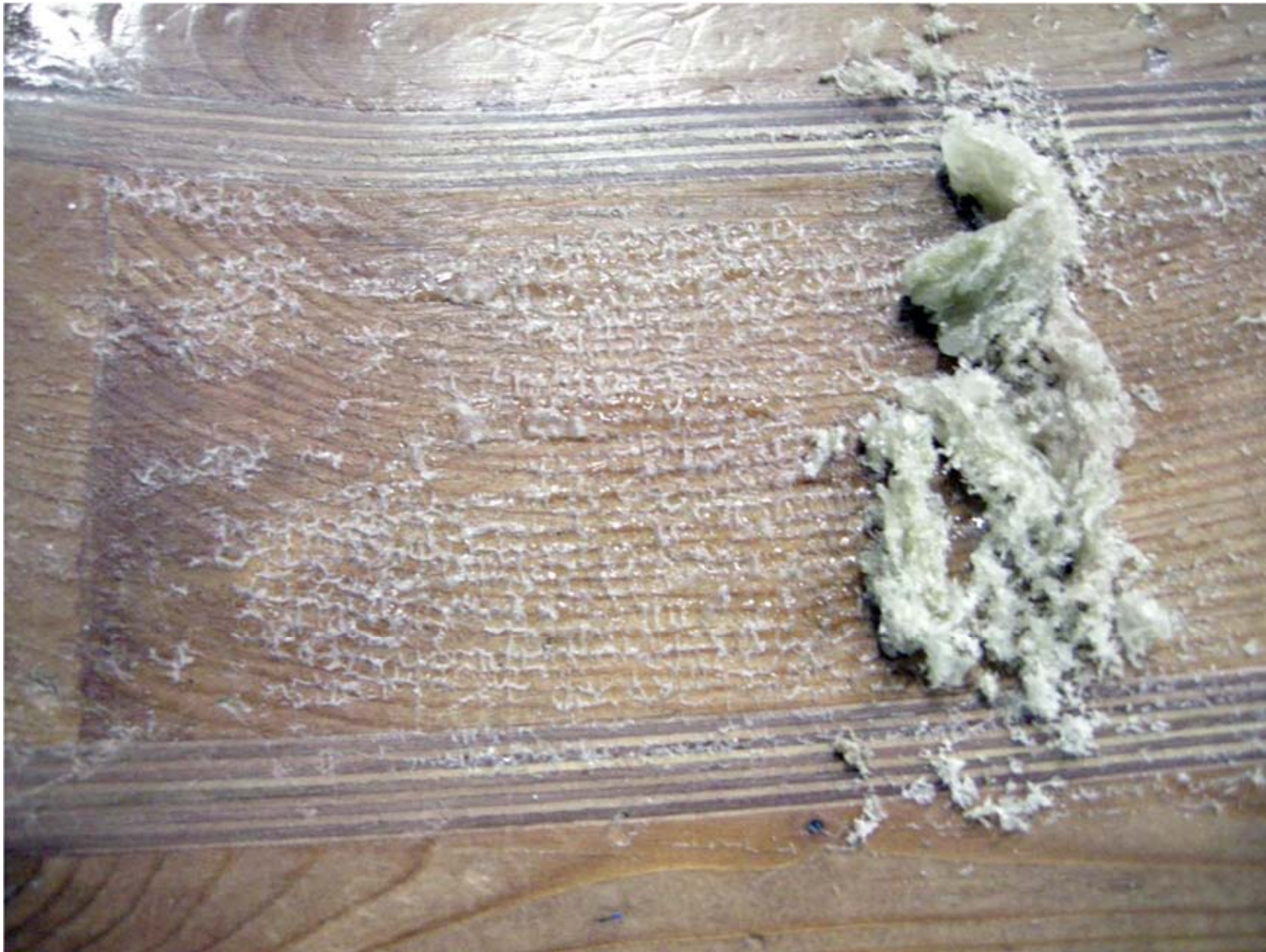


Fenster

Rapid-AP CKW-frei nach 10 Minuten











ILKA[®] - Graffiti – Ex

Spezialabbeizer von Graffiti an Steinfassaden und Mauern – CKW - frei

Einsatzgebiete:

ILKA – Graffiti - Ex wird zur Flächenbehandlung gegen Farbschmierereien, Parolen und Graffiti eingesetzt – wie z.B. auf Beton, Sandstein, Kalkstein, Ziegelmauerwerk usw.

Eigenschaften:

ILKA – Graffiti - EX ist ein hochviskoses Produkt und hat daher eine gute Haftfestigkeit an senkrechten Flächen. **ILKA – Graffiti - EX** entfernt zuverlässig und porentief Farbschmierereien und Parolen aus: Lacken, Latex, Teer, Ölfarbe, Kunstharzfarbe, hat eine gute Tiefenwirkung und setzt sich nicht ab. Er gewährleistet gleichbleibende, intensive Abbeizkraft bis zum letzten Rest.



ILKA® - Graffiti – Ex

Anwendung:

ILKA – Graffiti - EX auf die Farbschmierereien mit Naturborstenpinsel oder Bürste satt und gleichmäßig ca. 4-8 mm stark auftragen und ca. 30 Minuten einwirken lassen. Der Untergrund muss lufttrocken sein! An der Oberfläche bildet sich eine verdunstungsverhindernde Schicht, die nicht durch das nochmalige darüber streichen zerstört werden sollte. Eingebeizte Flächen vor dem Abwaschen nicht mit Wasser benetzen! Den Hochdruck-Wasserstrahl immer von der eingebeizten Fläche weg, hin zum bereits gesäuberten Stück halten. 70 – 90 °C Temperatur und 80 –100 bar Druck sind zum Abwaschen optimal. Direkte Sonneneinstrahlung und Aussetzen in direkter Windrichtung sollte vermieden werden. Windantrieb durch Planen verhindern! Schutzbrille tragen! Augen und Haut schützen! Spritzer auf der Haut und Augen sofort mit viel Wasser ab- bzw. auswaschen. Unabsichtliche bespritzte Flächen sofort mit Wasser abwaschen.

Bei Arbeiten in geschlossenen Räumen für gute Durchlüftung sorgen, nicht essen, trinken oder rauchen.

Die Gebinde sind vorsichtig zu öffnen, da bei längerer Lagerung oder bei Wärmeeinwirkung ein Überdruck in den Gebinden entstehen kann



ILKA[®] - Graffiti – Ex

Entsorgung:

Die Mischung aus Abbeizer, Abwaschwasser und Altanstrich kann durch eine angebrachte Auffangwanne mit Sieb bzw. Filter o.ä. Verfahrenstechniken aufgefangen und entsorgt werden. Nicht in freie Gewässer gelangen lassen. Entsorgung gemäß den behördlichen Vorschriften!

Daten:

Gefahrenklasse: leichtentzündlich

Farbe: weiß

Form: pastös

Verbrauch: ca. 300 - 600g/m²

Lagerung: Die Gebinde sind trocken, verschlossen und kühl zu lagern. Lagerfähigkeit mindestens 12 Monate.

Frostbeständig





Wir halten die Umwelt sauber

ILKA[®]-Chemie GmbH

